

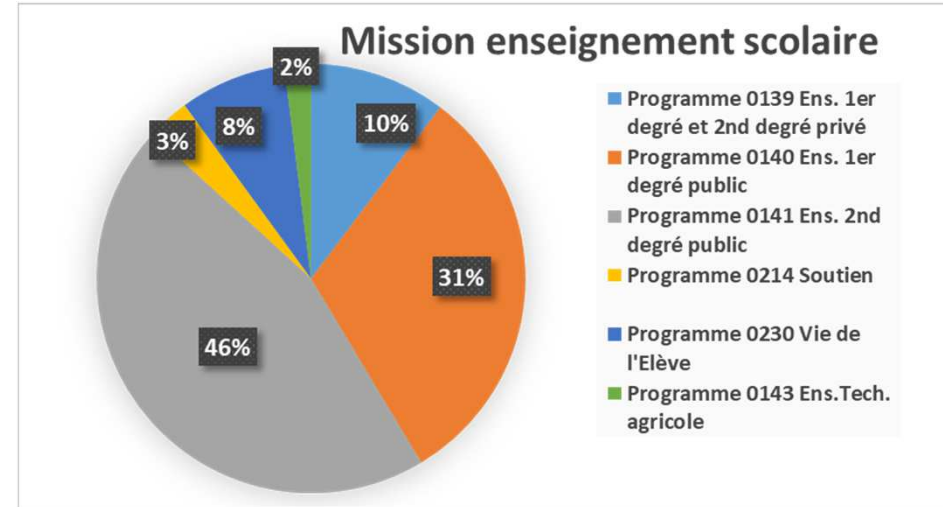
Budgets académiques 2023

Académie ORLEANS-TOURS

CONTEXTE BUDGET DE L'ETAT 2023

• CHIFFRES CLES DU BUDGET GENERAL DE L'ETAT 2023

- 33 missions pour un budget total de 577 milliards €
- Le ministère de l'Education Nationale est au sein
 - de la Mission Enseignement Scolaire
 - Budget de la mission : 82 milliards (14,2 %)
- (1^{er} budget après le remboursement de la dette)



- Programme 0139 Enseignement privé du 1^{er} et 2nd degré : 8,5 Mds €
- Programme 0140 Enseignement scolaire public du 1^{er} degré : 25,7 Mds €
- Programme 0141 Enseignement scolaire public du 2nd degré : 36,5 Mds €
- Programme 0214 Soutien de la Politique de l'Education Nationale : 2,9 Mds €
- Programme 0230 Vie de l'Elève : 7,4 Mds €
- Programme 0143 Enseignement technique agricole : 1,6 Mds €

Emplois 2023

Etat : 1 961 094

Education Nationale

1 038 537 soit 52,8%

Bilan de gestion 2023
Titre 2 , Emplois et Hors Titre 2

BOP 0139

Enseignement privé du premier
et second degrés



0139

Titre 2 – Masse salariale

BOP 0139 Enseignement privé du 1^{er} et 2nd degrés - Masse salariale

	Budget 2023 (y.c RP*)	Dépenses 2023	Solde 2023
Enseignants 1D - 2D - Remplacement			
Rémunérations	114 527 530 €	114 793 248 €	-265 718 €
Heures supplémentaires	5 936 137 €	6 786 542 €	-850 405 €
Indemnités	13 509 681 €	13 198 639 €	311 042 €
IMP	440 566 €	405 197 €	35 369 €
Chômage	989 139 €	991 301 €	-2 162 €
CLD	1 049 861 €	942 883 €	106 978 €
Prestations sociales	459 936 €	1 809 205 €	-1 349 269 €
Cotisations sociales - CAS	47 171 531 €	47 224 892 €	-53 362 €
Autres (grèves- rétab. Crédit)	-157 112 €	-201 933 €	44 821 €
TOTAL TITRE 2	183 927 269 €	185 949 974 €	-2 022 706 €

*RP = Réserve de précaution (0,5% du budget)

0139

Focus : heures supplémentaires

Solde 2023**-850 405 €**

Budget (yc. réserve de précaution)	5 936 137 €
Stock d'heures	174 184h
Coût moyen financé	34,08 €
Dépenses	6 786 542 €
Heures consommées	190 103h
Coût moyen HS payée	35,70 €

coût horaire +5% entre 2022 et 2023 (dont augmentation VP)

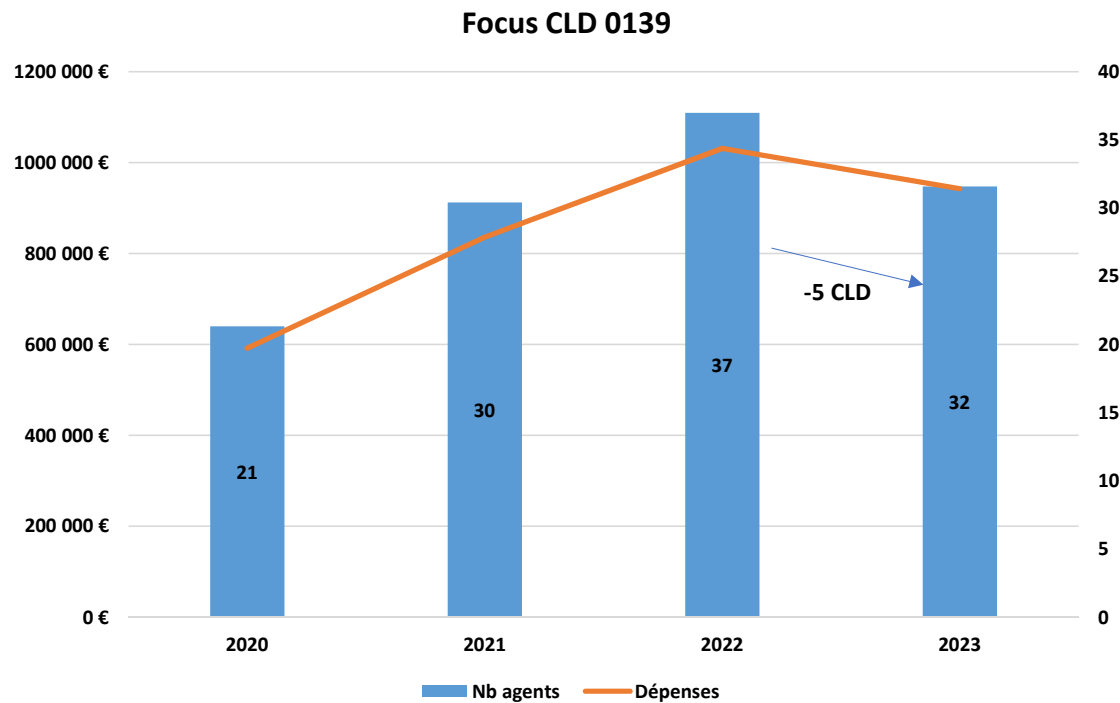
- Surconsommation 15 919 h soit - 542 510 €
- Sous-financement de l'HS (-1,62 €) soit - 307 896 €

Évolution des dépenses :

	Dépenses 2022	Dépenses 2023	Ecart 2022 / 2023
HSA	5 371 208 €	5 693 207 €	321 999 €
HSA	4 844 091 €	5 115 964 €	271 873 €
HSA suppléances	183 395 €	214 465 €	31 070 €
MAJO HSA	343 722 €	362 779 €	19 057 €
HSE	854 755 €	879 714 €	24 959 €
HSE enseignement	274 035 €	285 697 €	11 662 €
HSE suppléances	546 130 €	569 410 €	23 280 €
Autres HSE	34 590 €	24 607 €	-9 983 €
Heures d'interrogation	14 739 €	13 653 €	-1 086 €
Heures RCD	212 415 €	204 577 €	-7 838 €
TOTAL	6 453 117 €	6 791 152 €	338 035 €

0139

Focus : Congé longue durée (CLD)



**Budget = dépenses 2022
soit 1 044 612 €**

Solde

2022 : - 195 140€

2023 : 101 729 €

Evolution du coût moyen mensuel

**2022
2 327€**

**2023
2 481€**



- Les personnes en CLD représentent 0,85% de l'effectif total.



0139

Suivi des emplois

0139 Suivi des emplois

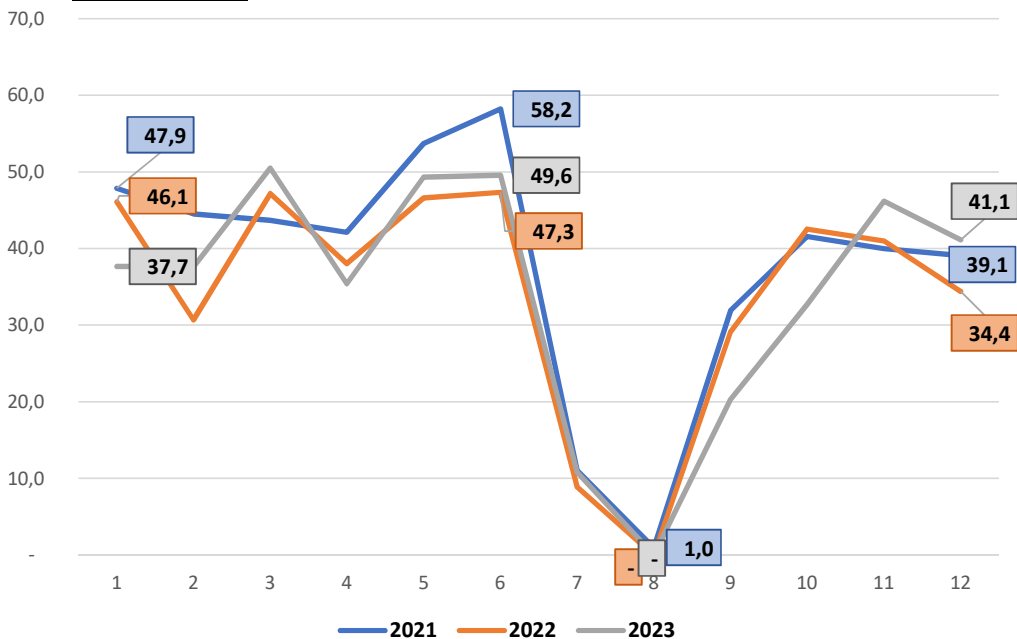
	2023		
	Plafond 2023	Conso 2023	Solde 2023
Ens du 1er degré	1 094,4	1 075,2	19,1
<i>Dont suppléances 1D</i>		34,0	
Ens du 2nd degré	2 376,1	2 378,9	-2,7
<i>Dont suppléances 2D</i>		35,1	
CFR	0,0	5,8	-5,8
Stagiaires	29,0	24,7	4,3
Total	3 499,5	3 484,6	14,9

2022		
Plafond 2022	Conso 2022	Solde 2022
1 085,4	1 074,2	11,2
	34,3	
2 379,6	2 379,0	0,6
	39,2	
0,0	5,1	-5,1
41,3	35,2	6,1
3 506,3	3 493,5	12,8

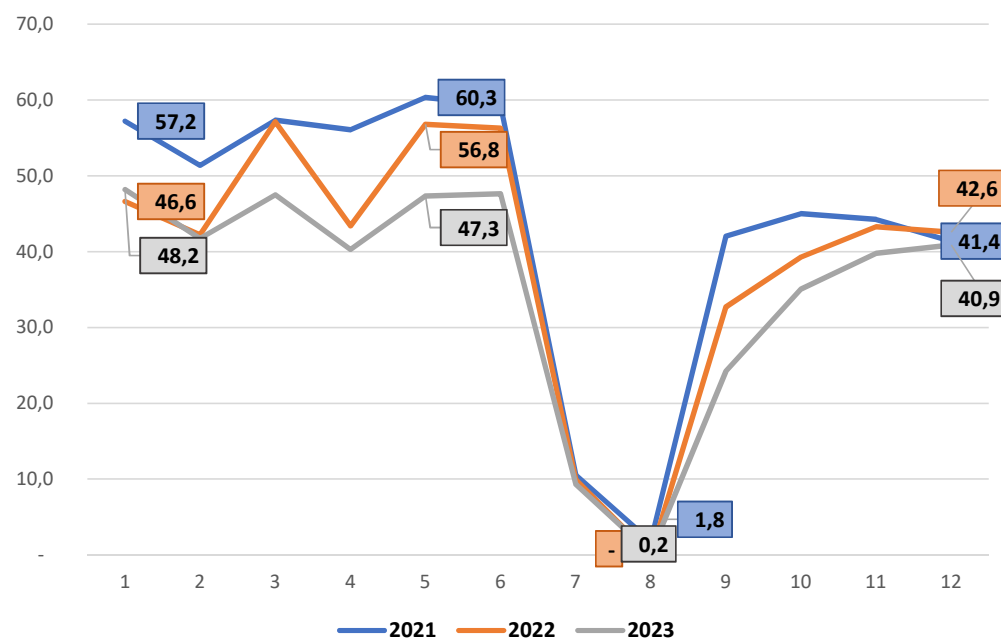


- Solde quasiment identique à 2022:
 - Sous-consommation plus importante sur le 1^{er} degré; **+19,1 ETP.**
 - Légère sur consommation sur le 2nd degré de **-2,7 ETP.**

1^{er} degré :



2nd degré :

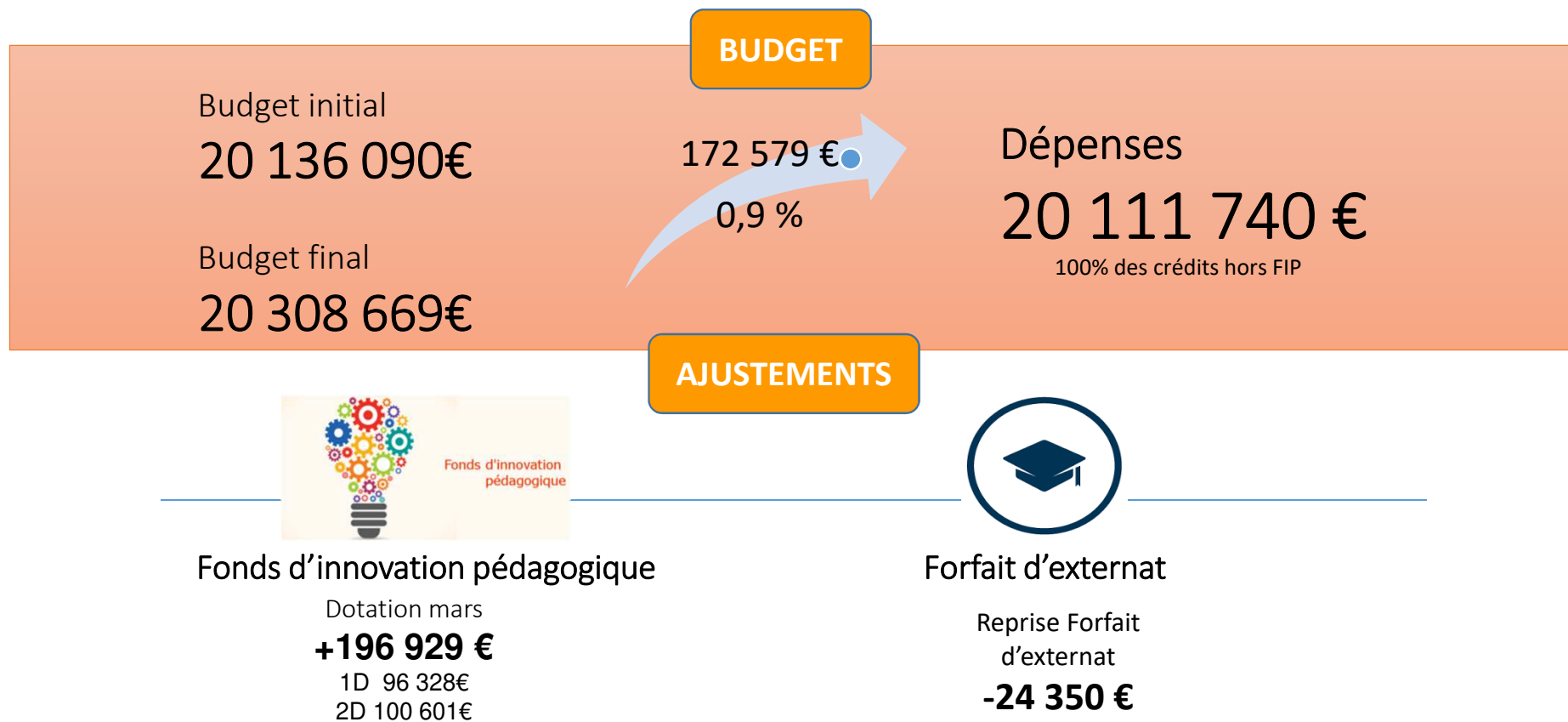




0139

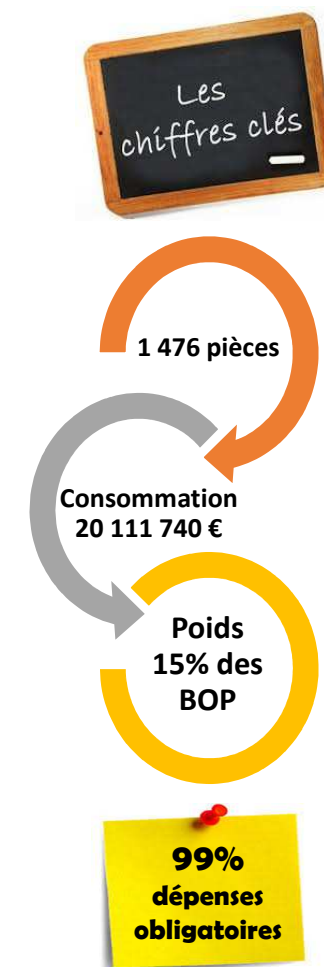
HT2 : dépenses de fonctionnement

BOP 0139 Enseignement privé du 1^{er} et 2nd degrés - HT2



BOP 0139 Enseignement privé du 1^{er} et 2nd degrés - HT2

Nature de la dépense	Consommation AE 2023	Répartition 2023	Variation 2023-2022
Forfait d'externat	17 928 205 €	89,1%	-70 320 €
Bourses	1 972 639 €	9,8%	-182 443 €
Crédits pédagogiques	65 130 €	0,32%	382 €
Fonds sociaux	110 000 €	0,55%	50 000 €
Honoraires médicaux	5 567 €	0,03%	-3 386 €
Changements de résidence	13 666 €	0,07%	7 031 €
Formation initiale	16 534 €	0,08%	16 534 €
Total 0139	20 111 740 €	100,00%	-182 203 €



MERCI POUR VOTRE ATTENTION